

Üniversal Mikroskopi Reaktifleri

M-FIX® spray fixative



Fiksasyon Çözeltileri

Sabitleme, dokunun yapı ve durumuna göre hücre içinde süren tüm prosesleri durdurmak için dizayn edilmiş bir işlemdir. Sabitleme reaktifi; teşhiste ele alınan probleme, mevcut materyalin tür ve büyüklüğüne, kullanılması istenen kapama ve boyama metoduna göre seçilir.

M-FIX® sprey sabitleyici, klasik veya değiştirilmiş Papanicolaou boyama teknikleri kullanılarak boyanması gereken ve hücrelerin kurumasını önlemek için hala nemliyen hemen sabitlenmesi gereken sitolojik boyalar için uygun bir sabitleme aracıdır. Boyalar alkollü çözelti içinde 30 dakika süreyle veya M-FIX® fiksasyon spreyi kullanarak sabitlenebilir. M-FIX® sulu / alkollü çözelti içinde polietilen glikol içerir; bu etkili bir şekilde hücrelerin kurumasını önler ve ayrıca taşıma sırasında onları korur. M-FIX® jinekolojik numuneleri ve balgam, idrar sedimenti, akıntı örnekleri, lavaj preparatları, FNA (ince iğne aspirasyonu) vb. gibi jinekolojik olmayan malzemeler için de uygundur.

Katalog No	Ürün Adı	Kullanım Şekli	Ambalaj
M100056	Acetic acid (glacial) 100% EMPROVE® ESSENTIAL Ph Eur,BP,JP,USP,E 260	%1-4 diğer fiksatiflerle birlikte	1L/2.5L/5L/25L/190L
M100063	Acetic acid (glacial) 100% anhydrous for analysis EMSURE® ACS,ISO,Reag. Ph Eur	%1-4 diğer fiksatiflerle birlikte	0.5L/1L/2.5L/25L/200L
M100014	Acetone for analysis EMSURE® ACS,ISO,Reag. Ph Eur	Diğer fiksatiflerle kullanılabilir	1L/2.5L/4L/5L/10L/25L/180L/190L
M100974	Ethanol denatured with about 1% methyl ethyl ketone for analysis EMSURE®	Sabitleme süresi 2-4 saat/ maksimum 5 mm'lik kalınlık için	1L/2.5L/4L/25L/180L
M100983	Ethanol absolute for analysis EMSURE® ACS,ISO,Reag. Ph Eur	Sabitleme süresi 2-4 saat/ maksimum 5 mm'lik kalınlık için	1L/2.5L/4L/5L/10L/25L/180L
M100986	Ethanol absolute suitable for use as excipient EMPROVE® exp Ph Eur,BP,JP,USP	Sabitleme süresi 2-4 saat/ maksimum 5 mm'lik kalınlık için	0.5L/1L/2.5L/10L/25L/180L/950L
M100496	Formaldehyde solution 4%, buffered, pH 6.9 Ready-to-use fixing solution	Kullanıma hazır sabitleme çözeltisi	350mL/700mL/5L/10L
M103999	Formaldehyde solution min. 37% free from acid Fixative stabilized with approx. 10% methanol and calcium carbonate	Asit bağlaması için kalsiyum karbonat içerir; kullanmadan önce filtre ediniz	1L/2.5L/25L
M104003	Formaldehyde solution about 37% Fixative. GR for analysis stabilized with approx. 10% methanol ACS, Reag. Ph Eur	%10 metanol ile stabilize edilmiş	1L/2.5L/5L/25L
M104239	Glutardialdehyde solution 25% For electron microscopy	Serin ve karanlık yerde muhafaza ediniz, sediment oluştuysa kullanmadan önce filtre ediniz, 0,1 M fosfat tamponu pH 7,42 ile filtre ediniz	250 mL/1L/2.5L
M112179	Glutardialdehyde solution 25% For electron microscopy, purified and filled under nitrogen	Azot altında saflaştırılmış ve doldurulmuş	25 mL/100 mL
M112327	LEUCOGNOST® Fixing Mixture	Enzim sitokimyası için sabitleme reaktifi, Lösemi teşhisi için	500 mL
M103981	M-FIX® spray fixative	Jinekolojik ve klinik sitoloji için, Yaklaşık 250 preparat hazırlanabilir	100 mL/1L
M106009	Methanol for analysis EMSURE® ACS,ISO,Reag. Ph Eur	Kan preparatlarının sabitlenmesi	1L/2.5L/4L/5L/10L/25L/180L
M109266	Osmic acid solution 2%	Elektron mikroskopisi ile doymamış lipitlerin kontrastını arttırmak için fiksatif	5 mL
M124505	Osmium(VIII) oxide Used to visualize unsaturated lipids in electron microscopy or semi-thin sectioning	%1-2'lik sulu çözelti, kristallerin erimesi için birkaç saat gerekir, çözelti hazırlamak için sadece distile edilmiş su kullanın, siyaha boyanmış çözelti kullanılmamalıdır.	1 g/500 mg

Dekalsifiyerler

Rutin histolojik işlemlerde kemik ve diğer sert dokuların mikroskopik muayenesi için dekalsifikasyon yöntemleri gereklidir. Dekalsifiye edilecek materyal aşırı dekalsifiyan çözeltinin içerisine konur ve demineralize (dekalsifiye) edilir. Dekalsifikasyon süresi, sert dokunun boyutuna ve yapısal yoğunluğuna bağlıdır, dekalsifiyan çözeltisinin bileşimi de işlem üzerinde belirleyici

OSTEOMOLL® Dekalsifikasyon Çözümleri

Kemik ve sert dokuların dekalsifikasyonu, mineral tuzlarının asitlerini serbest bırakan ve daha sonra durulanabilen OSTEOMOLL®'de olduğu gibi inorganik asitlerin kullanımını gerektirir. Dekalsifiyan çözelti OSTEOMOLL® laboratuvarındaki diğer berrak sıvılardan (örn. Ksilen ve alkol) ayırt edilmesini sağlayan mavi bir inert boya içerir. Kullanılan boya, dekalsifiye edilecek doku

OSTEOSOFT® Dekalsifikasyon Çözümleri

Hassas, kalsiyum içeren doku dekalsifiye edilirken, dokunun kalsiyum iyonlarını bağlayan kompleks veya şelat oluşturmaya maddeler içeren OSTEOSOFT® gibi bir çözelti kullanılır. Bu tip dekalsifiyan çözeltisi, dokudaki antijen yapılarını korur, böylece immünolojik prosedürler gerçekleştirilebilir. Dekalsifiyan çözelti OSTEOSOFT® laboratuvarındaki diğer berrak sıvılardan (yani ksilen ve alkol) ayırt edilmesini sağlayan sarı bir inert boya içerir. Kullanılan boya, dekalsifiye edilecek doku üzerindeki herhangi bir etki açısından inerttir.



OSTEOMOLL® - OSTEOSOFT®

Katalog No	Ürün Adı	Kullanım Şekli	Ambalaj
M101728	OSTEOSOFT® Mild decalcification solution	Histolojide hassas ve kalsiyum içeren dokularda kullanıma uygun dekalsifiyer çözeltisi	1L / 10L
M101736	OSTEOMOLL® Rapid decalcifier solution	Histolojide kemik ve sert dokularda kullanıma uygun dekalsifiyer çözeltisi	1L / 2.5L

Gömme Ortamları - Histosec®

Histosec ürünleri polimer ilaveli, DMSO içeren ya da içermeyen seçili parafinlerdir. Özel olarak seçilen hammaddeler ve standardize kalite, işleme tutulan dokunun tam olarak nüfuzunu garanti eder ve histoprosesörde kullanıma süresinin önemli ölçüde kısaltılmasını sağlar. Gömülü dokunun artmış elastikliği tek tek ve seri olarak mükemmel kesitlerin hazırlanmasını sağlar.



Histosec® Parafin

Katalog No	Ürün Adı	Kullanım Şekli	Ambalaj
M115161	Histosec® pastilles (without DMSO)	DMSO içermez, Erime sıcaklığı 56-58°C	4 x 2.5kg / 25kg
M111609	Histosec® pastilles	DMSO içerir, Erime sıcaklığı 56-58°C	1kg / 4 x 2.5kg / 25kg
M101676	Histosec®60 pastilles (without DMSO)	DMSO içermez, Erime sıcaklığı 58-60°C	4 x 2.5 kg
M107164	Paraffin pastilles	Histoloji için saf parafin	4 x 2.5 kg

Gömme Ortamları - M-Freeze™

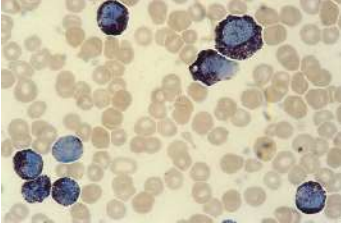
Mikroskopi için M-FREEZE™; dondurulmuş kesit analizi için manuel fiksasyonun rutin hazırlanmasında kullanılır. Ayrıca sabitleme artefaktlarını önlemek için enzim sitokimyası ve immünohistokimya yöntemleri için kriyo kesitlerinin hazırlanmasında kullanılır.

Katalog No	Ürün Adı	Kullanım Şekli	Ambalaj
M103693	M-FREEZE™ Cryoembedding media	Kriyo kesitler için kapama ajanı	100 mL



M-Freeze™

Sulu Kapama Ajanları

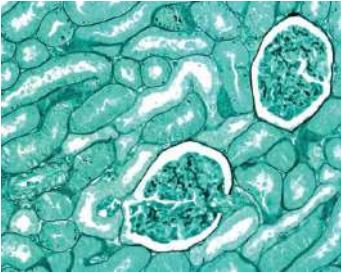


Aquatex®

Bağlama ajanlarının en önemli parametrelerinden biri kırılma indisidir; kırılma indisinin (nD) 1.5 yani, camın kırılma indis değerine yakın olması gerekir.

Katalog No	Ürün Adı	Kullanım Şekli	Ambalaj
M108562	Aquatex®	LEUCOGNOST ile boyanmış örnekler için kullanılır	50 mL
M104070	Gelatine for microbiology. CAS 9000-70-8, pH 3.8 - 7.6 (10 g/l, H ₂ O, 25 °C).		500 g
M104095	Glycerol for fluorescence microscopy	Floresan mikroskopi için özel olarak test edilmiş preparat	250 mL
M109242	Kaiser's glycerol gelatine	Enzim ya da madde tayini için histolojik kesitler, preparatlar	100 g
M108635	Kaiser's glycerol gelatine, phenol-free	Enzim ya da madde tayini için histolojik kesitler, preparatlar, Fenol içermez	100 g
M102993	Sorbitol F liquid (sorbitol syrup, noncrystallizing) E 420	Mantar kontaminasyonunu önlemek için birkaç timol kristali eklenir; hematoksilen boyamadan sonra nükleer boya sürdürülür; Azan ve Van Gieson boyama için uygun değildir	2.5L / 50kg / 270kg

Susuz Kapama Ajanları



Entellan® new

Bağlama ajanlarının en önemli parametrelerinden biri kırılma indisidir; kırılma indisinin (nD) 1.5 yani, camın kırılma indis değerine yakın olması gerekir. Susuz ajanlar için, preparatların

Katalog No	Ürün Adı	Kullanım Şekli	Ambalaj
M101691	Canada balsam	Kapama ajanı olarak kullanılan doğal reçine	25mL / 100 mL
M100579	DPX new		500 mL
M107960	Entellan®	Hızlı susuz kapama ajanı, toluen içerir	
M107961	Entellan® new	Hızlı susuz kapama ajanı, ksilen içerir, Yüksek ortam sıcaklıklarında hava kabarcığı oluşmaz	100 mL / 500 mL
M100869	Entellan® new for cover slipper	Hızlı susuz kapama ajanı, Kapama cihazları ile kullanıma uygun, ksilen içerir	500 mL
M103973	M-GLAS®	Sitolojik yaymalar için susuz kapama ajanı, toluen içerir	
M109016	Neo-Mount®	Neo-Clear® sonrası kapama ajanı	100 mL / 500 mL

İmmersiyon Ortamı

İmmersiyon ortamları genellikle yağlı bir yapıya ve tanımlı bir kırılma indisine sahip sıvılardır. Kırılma indisinin (nD) 1.5 yani, camın kırılma indis değerine yakın olması gerekir. Bu değer homojen yağlı bir immersiyon elde edilmesini sağlar.



Immersion oil

Katalog No	Ürün Adı	Kullanım Şekli	Ambalaj
M103699	Immersion oil	ISO 8036'ya uygun	100 mL
M104699		Kırılma İndisi (nD) ~1.516 Viskozite ~100-120 mPa·s	100 mL / 500 mL

Tampon Tabletleri (WEISE)

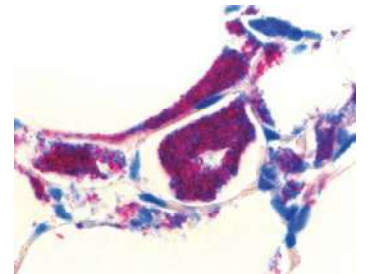
Kan yaymalarının boyaması için Weise'a göre farklı pHlarda tampon çözelti hazırlamak için



Tampon Tabletleri (WEISE)

Katalog No	Ürün Adı	Kullanım Şekli	Ambalaj
M111373	Tampon çözeltisi hazırlama tableti	pH 6.4	
M111374	Tampon çözeltisi hazırlama tableti	pH 6.8	100 tablet
M109468	Tampon çözeltisi hazırlama tableti	pH 7.2	

Mikroskopi için Yan ve Diğer Ürünler



Sputofluor®

Katalog No	Ürün Adı	Kullanım Şekli	Ambalaj
M108000	Sputofluor®	Mikobakterilerin tespiti için ön işlem çözeltisi	1 L
M108298	Xylene (isomeric mixture)	Histolojik ve sitolojik derecedeki dokuların hazırlama, deparafinizasyon ve temizleme işlemleri için	4 L

Mikroskopi Boyaları

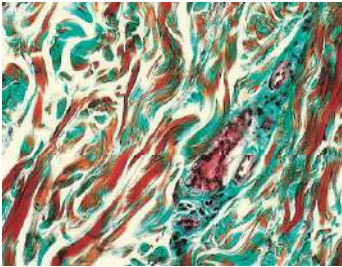
Certistain® mikroskopi boyaalarının yüksek kalitesinin devamlılığı ABD Biyolojik Boya Komisyonu tarafından belirlenen kriterlere uygunluğu ile garanti edilmektedir.

Mikroskopi Boyaları Certistain® (Toz)

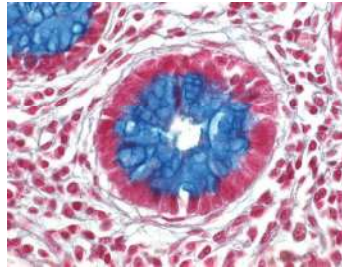
Katalog No	Ürün Adı	Kullanım Şekli	Ambalaj
M115931	Acridine orange zinc chloride double salt (C.I.46005)	Vital ve floresan boyama: fizyolojik tuz çözeltisinde %0.5.	25 g
M105234	Alcian blue 8 GX (C.I.74240)	Asit mucosubstance: %3'lük asetik asit çözeltisinde %1.	10 g
M101368	Brilliant cresyl blue zinc chloride double salt	Retikülasitler: fizyolojik tuz çözeltisinde %1.	25 g
M101374	Brilliant green (hydrogen sulfate)(C.I. 42040)	Sporlar: %5 sulu çözeltisi.	
M115933	Carmin (C.I. 75470) (calcium-aluminium lacquer of carminic acid)	Histolojik kesitlerde: %3.6, doymuş lityum karbonat sulu çözeltisinde (15 dakika kaynatıp 1 g timol eklenir).	5 g / 25 g
M105235	Cresyl violet (acetate)	Hücre çekirdeği, tigroid plakaları: %1 çözelti.	25 g
M115940	Crystal violet (C.I. 42555)	Gram boyama: 2 g boya 20mL etanolde (%95) çözülüp %1 amonyum oksalat sulu çözeltisiyle karıştırılır.	25 g / 100 g
M115934	Eosin B (bluish) (C.I.45400)	Hücre plazması (sitoplazma): %0.1-1 sulu çözeltisi.	
M115935	Eosin Y (yellowish) (C.I. 45380)	Histolojik kesitler: %0.5 sulu çözeltisi.	
M115936	Erythrosine B (C.I. 45430)	Histolojik kesitler: %0.5 sulu çözeltisi Bitki tomurcukları: %0.5 clove oil çözeltisi.	10 g / 25 g
M104022	Fast green FCF (C.I. 42053)	Testis kesiti: %0.2 etanol (%95) çözeltisi.	25 g
M105231	Fuchsin acid (C.I. 42685)	Plazma: %1 sulu çözeltisi.	
M115937	Fuchsin (C.I. 42510)	Hücre çekirdeği, bakteri: önceden ısıtılmış saf etanolün %10 çözeltisi.	25 g / 100 g
M105226	Fuchsin New (C.I. 42520) Staining of mycobacteria acc. to Ziehl-Neelsen	Mikobakteri boyama Ziehl Neelsen'e göre	
M115938	Hematoxylin monohydrate (C.I.75290)	Hücre çekirdeği: 10mL etanolde %0.5 olacak şekilde çözülür 90mL damıtık su ile seyreltip olgunlaşma için 4-5 hafta bekletilir.	25 g
M115941	Light green SF yellowish (C.I. 42095)	Kromozomlar: %0.2 etanol (%95) çözeltisi.	
M115942	Malachite green oxalate (C.I. 42000)	Sporlar: %5 sulu çözeltisi.	25 g / 100 g
M115943	Methylene blue (C.I. 52015)	Bakteriler: %1 sulu çözeltisi.	
M115944	Methyl green zinc chloride double salt (C.I. 42590)	Kromatin: 1 g boya 100mL damıtık suda çözülüp 25 mL saf etanol eklenir.	
M101376	Neutral red (C.I. 50040)	Beyin kesitleri: %1.75 sulu çözeltisi.	
M115924	Nigrosine (C.I.50420) water-soluble	Bakteriler: 10 g boya 100 mL suda 10 dakika kaynatılıp soğumaya bırakılır, 0.5 mL %37 formaldehit çözeltisi eklenir.	
M115946	Nile blue (hydrogen sulfate) (C.I. 51180)	Yağlı karaciğer: 0.05 g boya %1 H2SO4 çözeltisinde çözülür.	25 g
M115939	Nuclear fast red (C.I. 60760)	Histolojik kesit: 0.1 g boya 5 g alüminyum sülfatla birlikte 100 mL sıcak suda çözülür.	
M105230	Oil red O (C.I. 26125)	Lipitler: 0.5 g boya 100 mL izopropil alkolde (%60) çözülür, hafifçe kaynatılıp filtrelendir.	
M115925	Orange G (C.I. 16230)	Sitoplazma: 1 g boya 90 mL suda çözülüp 12.5 mL metanol eklenir.	
M107100	Orcein	Histolojik kesitler: 0.4 g boya 100 mL etanolde (%70) çözülür ve derişik hidroklorik asit eklenir.	5 g / 25 g
M107509	Pararosaniline (chloride) (C.I. 42500)	Schiff çözeltisi olarak %1 temiz, renksiz çözelti.	25 g / 100 g
M115926	Phloxin B (C.I. 45410)	Histolojik kesitler: %5 sulu çözeltisi ile %1 boraks metilen mavisi sulu çözeltisi 1+9 oranında karıştırılır.	25 g
M115927	Ponceau S (C.I. 27195)	Histolojik kesitler: 10 mL %1'lik sulu çözeltisi, 90 mL doymuş pikrik asit çözeltisi karıştırılıp 1.5 mL %2 asetik asit çözeltisi eklenir.	
M107518	Pyronine G (C.I. 45005)	Histolojik kesitler: 12.5 mL kloroformla ekstrakte edilmiş %2 sulu çözeltisi ve 7.5 mL kloroformla ekstrakte edilmiş %2 methyl green çözeltisi ile karıştırılıp 30 mL damıtık su eklenir.	25 g
M115948	Safranin O (C.I. 50240)	Kromozomlar: %1 sulu çözeltisi.	
M115930	Toluidine blue O (C.I.52040)		

Boya ve Boya Karışımları (Toz)

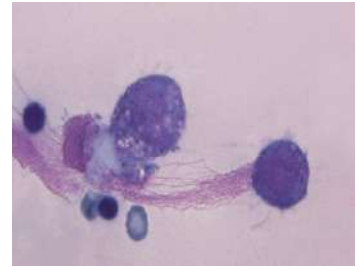
Katalog No	Ürün Adı	Kullanım Şekli	Ambalaj
M101167	Amido black 10 B (C.I. 20470)	Kollojen bağ doku: doymuş pikrik asit çözeltisinde %0,05-0,1 amido black 10 B çözeltisi. Elektroferez ve redoks indikatör renksizleştirme çözeltisi, elektroferez için: 250 mL etanol, 250 mL damıtık su, 500 mL asetik asit karıştırılır. Boyama çözeltisi; elektroferez için: 1.25 amido black 10 B 250 mL renk giderme (destaining) çözeltisi, karıştırılır, kullanım öncesi filtre edilir.	25 g
M101301	Auramine O (C.I. 41000)	Mikroskopi, Hagemann-Hermann'a göre mikobakteri boyaması, floresan boyama.	50 g
M109211	Azure II (C.I. 52010/52015)	Mikroskopi, kan smirleri, retikülasitler, protozoa: 100 g etanolde 1 g azure II 50 °C 'ye ısıtılır. Mast hücreleri: 4 mL %1 azure II sulu çözeltisi, 4 mL %1 eosin bluish sulu çözeltisi, 5 mL aseton, 25 mL damıtık su, 2 mL tampon çözeltisi pH 4,1 tampon çözeltisi: 2 mL sitrik asit (0,1 M) 1 mL di-sodyum hidrojen fosfat (0,2 M).	10 g
M100211	Carminic acid (C.I. 75470) GR for analysis	Mikroskopi, Mayer'e göre karmalum: 10 g potasyum alüminyum sülfat 200 mL damıtık suda ısıtılır, 1 g carmicid acid eklenir, soğumaya bırakılır, 0,2 g salisilik asit eklenir. Mayer'e göre parakarmin: 10 g carminic acid, 0,5 g alüminyum klorür ve 4,0 g kalsiyum klorür 100 mL %70 etanolde dikkatlice ısıtılır.	5 g
M124653	4',6-Diamidino-2-phenylindole dihydrochloride (DAPI)	Mikroskopi, floresan boyaması 1:1.000'den 1:10.000'e, damıtık su ile.	100 g
M124546	Fluorescein-5-isothiocyanate (FITC)	Mikroskopi	250 g
M109203	Giemsa's azur-eosin-methylene blue	Mikroskopi için boya karışımı. Kan smirleri, protozoa: 50 mL gliserolde 0,76 g Giemsa's azure-eosin-methylene blue 60 °C'lik su banyosunda 3 saat ısıtılır, 50 mL metanol eklenir, 5 gün beklemeye bırakılıp filtre edilir.	25 g
M104302	Hematoxylin cryst. (C.I. 75290)	Mikroskopi, çekirdek boyaması.	100 g
M101398	Malachite green oxalate (C.I. 42000)	Mikrobiyoloji: Besiyeri katkısı Spor boyama, Schaeffer-Fulton'a göre: 100 mL damıtık suda 5 g malachite green-oxalate. Bitki hücrelerinde vital çekirdek boyama: %0,001-0,1 sulu çözelti.	
M101352	May-Grünwald's eosin methylene blue	Mikroskopi için boya karışımı Kan smearları: 100 mL metanolde 0,25 g May-Grünwald's eosin-methylene blue 60 °C'lik su banyosunda hafifçe ısıtılır, 1 saat karıştırılır, 24 saat beklemeye bırakılıp filtrelendir.	25 g
M116316	Methyl blue (C.I. 42780)	Mikroskopi: Kollojen ve retikular bağ doku. Mikrobiyoloji besiyeri: Ör. Gassner agar.	50 g
M124823	Nitro blue tetrazolium chloride (NBT)	Mikroskopi: Saksino-dehidrogenaz tespiti, NBT test.	500 mg
M107599	Rhodamine B (C.I. 45170) Rhodamine O Brilliant pink B	Mikroskopi; vital ve floresan boyama: 1:1000 sulu çözeltisi.	25 g /100 g
M109278	Wright's eosin methylene blue	Mikroskopi için boya karışımı; kan smirleri: 100 mL metanolde 0,24 g Wright's eosin-methylene blue, 5 gün bekletilip filtrelendir.	25 g



Deri, parafin kesiti
Masson-Goldner boyama

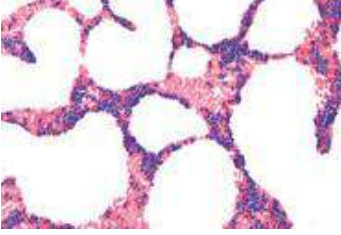


Alcian blue
Nükleer fast red boyama



Plevral efüzyon,
smear Wright boyama

Bakteriyoloji için Boyama Kitleri ve Çözeltileri

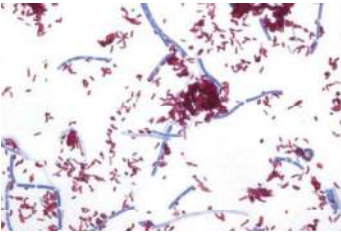


Gram Boyama

Gram Boyama

Gram color, bakterilerin Gram pozitif ve Gram negatif olarak ayrılmasını sağlar. Bu işlemde, anilin boyası hücre duvarındaki iyot ile reaksiyona girerek bir iyot-boya kompleksi oluşturur. Gram-pozitif bakterilerde iyot-boya kompleksi, alkol veya aseton gibi boya giderici maddeler kullanımıyla hücreden salınmaz; bu nedenle hücre mavi-mor rengini korur. Gram-negatif bakterilerde ise; iyot-boya kompleksi çözünür ve hücre, pembe-kırmızı bir renk elde etmek için safranin turuncu veya karbol fuksin ile karşıt boyamaya tabi tutulur.

Katalog No	Ürün Adı	Kullanım Şekli	Kapasite	Ambalaj
M111885	Gram-Color Staining Kit	Kit içinde; 500 mL Kristal viyole çözeltisi, 500 mL Lugol çözeltisi PVP ile stabilize edilmiş, 2 x 500 mL Dekolorizasyon çözeltisi, 500 mL Safranin çözeltisi bulunur.	250 test	1set (5 x 500 mL)
M101603	Gram-Color modified (phenol-free) Staining Kit	Kit içinde; 100 mL Kristal viyole çözeltisi, 100 mL Sodyum hidrojen karbonat çözeltisi, Çalışma çözeltisi için şişe, 190 mL İyot çözeltisi PVP ile stabilize edilmiş 190 mL Dekolorizasyon çözeltisi, 190 mL Fuksin çözeltisi bulunur.	65-70 test	1 set
M109218	Gram's crystal violet solution			500 mL
M110218	Gram's decolorizing solution			2.5 L
M109217	Gram's safranine solution			
M100567	Lugol's solution stabilized with PVP	Gram boyama için tekli çözeltiler	250 test/ 500 mL	
M109261	Lugol's solution (diluted iodine potassium iodide solution)			1 L, 2.5 L



Tb-color Sıcak boyama

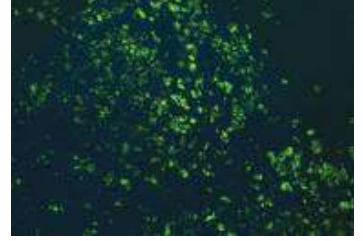
Mikobakteri Boyaması

Tb-color boyama kiti, mikobakterilerin mikroskopik analizi için kullanılır. Tb-color boyama tekniği, karbol fuksin çözeltisinin ısıtılmasına olan ihtiyacı hafifleten, modifiye edilmiş bir Ziehl-Neelsen yöntemine dayanmaktadır. Böylece, toksik fenol buharının salınımı önlenir. Parlak kırmızı, aside

Katalog No	Ürün Adı	Kullanım Şekli	Kapasite	Ambalaj
M116450	Tb-color staining kit (cold staining)	Soğuk boyama yöntemi ile aside dirençli bakteriler kırmızı renk, arka plan yeşil renktedir. Kit içinde; 500 mL Sputofluol®, 500 mL Karbol fuksin çözeltisi, 500 mL Hidroklorik asit alkol, 500 mL Malaşit yeşili çözeltisi bulunur.	250 test	1set (4 x 500 mL)
M100497	Tb-color modified Staining kit (AFB) (hot staining)	Sıcak boyama yöntemi ile aside dirençli bakteriler kırmızı renk, arka plan mavi renktedir. Kit içinde; 500 mL Karbol fuksin çözeltisi, 2 x 500 mL Dekolorizasyon çözeltisi, 500 mL Metilen mavisi bulunur.		
M108000	Sputofluol®	Mikobakteri tanımlaması	1000 test	1 L
M100327	Hydrochloric acid in ethanol	Dekolorizasyon çözeltisi (%0.75 hidroklorik asit).		
M109215	Ziehl-Neelsen carbol-fuchsin solution	Aside dirençli bakterilerin sıcak boyanması		100 mL, 500 mL, 2.5 L
M110630	Tb-color malachite green (oxalate) solution (cold staining)		250 test/ 500 mL	1 L
M108512	Tb-color carbol fuchsin solution Used to detect mycobacteria (AFB cold staining)	Aside dirençli bakterilerin soğuk boyanması		500 mL, 2.5 L

Tb-Fluor

Tb-Fluor boyama kiti, mikroskopta mikobakterilerin floresan tespiti için kullanılır. Mikobakteriler auramin-rodamin çözeltisi ile boyanır; kullanılan filtre kombinasyonuna bağlı olarak, mikobakteriler koyu arka plana karşı kırmızı veya yeşil renkte net bir şekilde görülebilir. Tb-Fluor balgam, plevral efüzyon, bronşiyal lavaj, idrar ve histolojik kesitler için kullanılabilir.



Katalog No	Ürün Adı	Kullanım Şekli	Kapasite	Ambalaj
M109093	TB-Fluor Staining kit for fluorescence- microscopic detection of acid fast bacteria	Kit içinde; 500 mL Auramine-rhodamine çözeltisi, 3 x 500 mL Dekolorizasyon çözeltisi, 2 x 500 mL Karşıt boyama çözeltisi (KMnO ₄) bulunur.	300 test	1 set (6 x 500 mL)
M101597	TB-Fluor phenol-free Staining kit for the acid-fast smear examination with fluorescence microscopy (Auramin-Rhodamine staining)	Kit içinde; 200 mL Fenolsüz auramin- rodamin boyama çözeltisi, 2 x 200 mL Dekolorizasyon çözeltisi, 200 mL Karşıt boyama çözeltisi (KMnO ₄) bulunur.	60-65 test	1 set (4 x 200 mL)

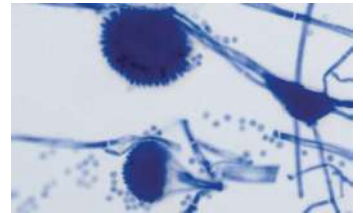
Trikomonad Boyama

Cytocolor™ ile vajinal smearlerde trikomonadlar ve idrar sedimenti görüntülenmektedir. Neo-Cytocolor™ hızlı boyama kitinde; Neo-Clear™ kullanılarak vajinal smear ve idrar sedimentlerinin görselleştirilmesi için daha çevre dostu bir seçenek sunar. Bu kullanım, soluma risklerini,



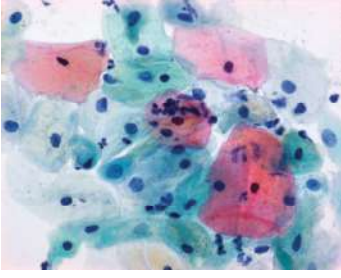
Katalog No	Ürün Adı	Kullanım Şekli	Kapasite	Ambalaj
M115355	CYTOCOLOR™ Cytological standard stain acc. to Szczepanik	Kit içinde; 500 mL Modifiye hematoksilen çözeltisi, 500 mL Modifiye polikrom çözeltisi, 3 x 500 mL 2-propanol, 500 mL Ksilen bulunur.	1000 test	1 set (6 x 500 mL)
M101971	Neo-Cytocolor™ Quick Staining Kit - for cytological samples	Kit içinde; 500 mL Modifiye hematoksilen çözeltisi, 500 mL Modifiye polikrom çözeltisi, 3 x 500 mL 2-propanol, 500 mL Neo-Clear™ bulunur.		

Bakteriyoloji için Boya Çözeltileri



Katalog No	Ürün Adı	Kullanım Şekli	Kapasite	Ambalaj
M109204	Giemsa's azur eosin methylene blue solution	Spiroket boyaması Daha iyi bir boyama kalitesi için Weise Buffer Tablet: M111374 (pH 6,8) ile kullanılması önerilmektedir.	3500-5000 test/ 500 mL	100 mL 500 mL 2,5 L
M113741	Lactophenol blue solution for staining fungi	Mantar boyaması	100 test	100 mL
M101287	Löffler's methylene blue solution	Genel mikrobiyolojik kontrol	250 test/ 500 mL	100 mL 500 mL 2,5 L

Sitoloji için Boyama Kitleri ve Çözeltileri



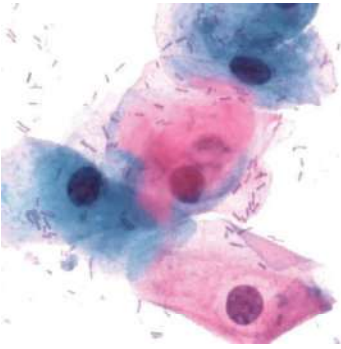
1a Harris hematoxylin solution

Papanicolaou Çözeltileri

Papanicolaou tarafından geliştirilen sitolojik boyama tekniği hala kanser ve hormon döngüsü tanısında standart yöntemdir. Standart Harris hematoksilen çözeltisi (Papanicolaou çözeltisi 1a) kullanılarak 3-5 dakikada mükemmel nükleik boyama elde edilebilir; Modifiye edilmiş hematoksilen çözeltisi (Papanicolaou çözeltisi 1b), 2-3 dakika içinde iyi bir çekirdek boyaması sağlar. Polikrom çözeltileri ile birlikte turuncu lekeler kullanılarak diferansiyel sitoplazmik boyama elde edilebilir. Dört farklı polikrom çözeltisi mevcuttur; açık yeşil SF, eozin Y ve Bismarck kahverengi gibi bileşenlerin çeşitli konsantrasyonlarında farklılık gösterirler ve farklı sitoplazmik boyama oluştururlar. Sitolojik jinekolojide, çoğunlukla polikrom çözeltiler EA 31 (3a) ve EA50 (3b) kullanılır. Jinekolojik olmayan sitolojide, balgam, bronş, mide ve bağırsak salgılarının analizi için polikrom çözeltiler EA 65 (3c ve 3d) kullanılır.

Katalog No	Ürün Adı	Kullanım Şekli	Kapasite	Ambalaj
M109253	1a Harris hematoxylin solution	Çekirdek boyama		
M109254	1b Hematoxylin solution S			
M106888	2a Orange G solution (OG 6)	Sitoplazma boyama, olgun ve keratinlenmiş hücrelerde	1500-2000 test/500 mL	500 mL, 2,5 L
M106887	2b Orange II solution			
M109271	3a polychromatic solution EA 31	Sitoplazma boyama		
M109272	3b polychromatic solution EA 50			
M109270	3c Polychromatic solution EA 65 (staining effect: red)	Sitoplazma boyama, özellikle jinekoloji dışı örneklerde, renk etkisi açık kırmızı	300-400 test/100 mL	100 mL
M109269	3d polychromatic solution EA 65 (staining effect: blue-green)	Sitoplazma boyama, özellikle jinekoloji dışı örneklerde, renk etkisi soluk mavi-yeşil		

Cytocolor™ ve Neo-Cytocolor™ Kit



Cytocolor™

Cytocolor™ 3 dakika içerisinde boyama yapma kapasitesine sahip hızlı boyama kitidir. Genel durumla ilgili eksiksiz bilgi veren bu boyalar, jinekolojik yaymalardaki hormon durumu ve vajina florası ile ilgili ilave bilgiler de sağlar. Bu boyalar ile klasik Papanicolaou arasındaki fark Cytocolor™'daki orange boyasına gereksinim olmamasıdır; hem olgun hem de keratinize hücreler orange yerine pembe renktedir. Neo-Cytocolor™ hızlı boyama kiti ile, ayrıca hormonal durum ve bakteri

Katalog No	Ürün Adı	Kullanım Şekli	Kapasite	Ambalaj
M115355	CYTOCOLOR™ Cytological standard stain acc. to Szczezanik Modified fast. Papanicolaou stain	Kit içinde; 500 mL Modifiye hematoksilen çözeltisi, 500 mL Modifiye polikrom çözeltisi, 3 x 500 mL 2- propanol GR, 500 mL Ksilen bulunur.	1000 test	1set (6 x 500 mL)
M101971	Neo-Cytocolor™ Quick Staining Kit - for cytological samples	Kit içinde; 500 mL Modifiye hematoksilen çözeltisi, 500 mL Modifiye polikrom çözeltisi, 3 x 500 mL 2- propanol GR, 500 mL Neo-Clear™ bulunur.		

Hematoxylin Çözeltileri, Gill'e Göre Modifiye

Bu boyalar Certistain® hematoksilin kullanılarak hazırlanır.



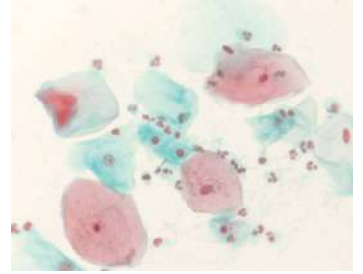
Hematoxylin solution, Gill II

Katalog No	Ürün Adı	Kullanım Şekli	Kapasite	Ambalaj
M105175	Hematoxylin solution, Gill II	Çekirdek boyama	1000-1500 test / 500 mL	500 mL, 2,5 L
M105174	Hematoxylin solution, Gill III		1500-2500 test / 500 mL	

Shorr Çözeltisi

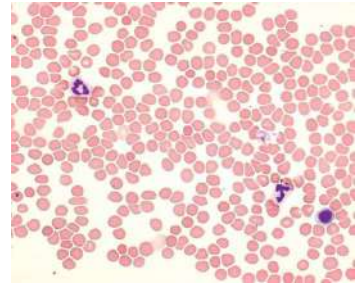
Papanicolaou boyamanın aksine, Shorr boyaması yalnızca sitolojik hormonal uygulamalarda kullanılır. Bununla birlikte, bu tip uygulamalarda, eozinofil ve siyanofil arasında daha iyi bir ayırım sağlayabildikleri için Papanicolaou'dan üstündür.

Eozinofilik- siyanofilik hücre oranı folikül ve korpus luteum hormonu etkisiyle ilgili bilgi toplanmasına olanak verir. Eozinofilik hücrelerin sayısı folikül hormonunun etkisi altında artarken, siyanofilik hücreler korpus luteum hormonal etkisi altında artmaktadır.



Katalog No	Ürün Adı	Kullanım Şekli	Kapasite	Ambalaj
M109275	Shorr staining solution	Çekirdek boyama	1000 test/500 mL	500 mL

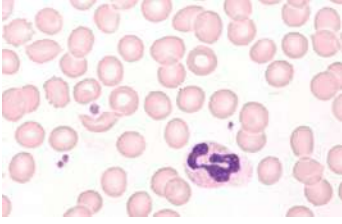
Sitoloji için Diğer Boyama Çözeltileri



Giemsa's azur eosin methylene

Katalog No	Ürün Adı	Kullanım Şekli	Kapasite	Ambalaj
M109204	Giemsa's azur eosin methylene blue solution	Kemik iliği doku boyaması Daha iyi bir boyama kalitesi için Weise Buffer Tablet: M111374 (pH 6,8) ile kullanılması önerilmektedir.	3500-5000 test/500 mL	100 mL 500 mL 2,5 L
M111661	Hemacolor™ Rapid staining set	Kit içinde; 500 mL fiksasyon çözeltisi, 500 mL kırmızı renk reaktifi, 500 mL mavi renk reaktifi, 6 adet pH 7,2 tampon tablet bulunur.	250-1000 test	1set (3 x 500 mL) + 6 tablet
M111674	Hemacolor™ Rapid staining set	Kit içinde; 100 mL fiksasyon çözeltisi, 100 mL kırmızı renk reaktifi, 100 mL mavi renk reaktifi, 3 adet pH 7,2 tampon tablet bulunur.	50-200 test	1set (3 x 100 mL) + 3 tablet

Hematoloji için Boyama Kitleri ve Çözeltileri

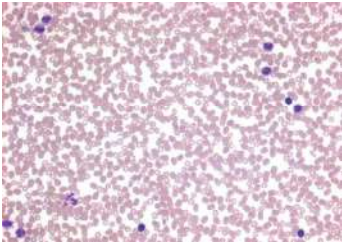


Hemacolor™

Hemacolor™

Hemacolor™; tespit çözeltisi, kırmızı çözelti ve mavi çözelti olmak üzere 3 tane kullanıma hazır çözeltilerden oluşan boyama kitidir. Kitin içeriğinde tampon tabletler de bulunur; bu tabletler, tekrar edilebilir boyama sonuçlarını garanti eder. Hemacolor™ kiti ile Pappenheim yöntemine paralel bir sonuç elde edilir. Prosedür yaklaşık 1/2 dakika sürer ve manuel ya da otomatik olarak yürütülebilir. Kan ve kemik iliği yaymalarına ilave olarak Hemacolor; klinik sitolojide (idrar, balgam, İİAB, sperm efüzyonlar ve lavajlar) de kullanılabilir.

Katalog No	Ürün Adı	Kullanım Şekli	Kapasite	Ambalaj
M111955	Hemacolor™ Rapid staining of blood smear Fixing solution (contains methanol)	Fiksasyon çözeltisi, metanol içermektedir		
M111956	Hemacolor™ Rapid staining of blood smear Color reagent red (eosin solution)	Kırmızı renk reaktifi, eozin çözeltisi	1250-5000 test	2.5 L
M111957	Hemacolor™ Rapid staining of blood smear Color reagent blue (thiazine solution)	Mavi renk reaktifi, tiazin çözeltisi		
M111661	Hemacolor™ Rapid staining set	Kit içinde; 500 mL fiksasyon çözeltisi, 500 mL kırmızı renk reaktifi, 500 mL mavi renk reaktifi, 6 adet pH 7,2 tampon tablet bulunur.	250-1000 test	1set (3 x 500 mL) + 6 tablet
M111674	Hemacolor™ Rapid staining set	Kit içinde; 100 mL fiksasyon çözeltisi, 100 mL kırmızı renk reaktifi, 100 mL mavi renk reaktifi, 3 adet pH 7,2 tampon tablet bulunur.	50-200 test	1set (3 x 100 mL) + 3 tablet

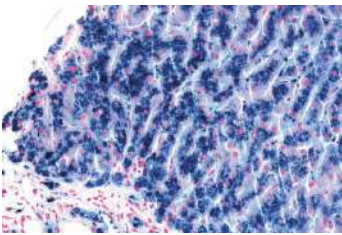


Auto-Hemacolor™

Auto-Hemacolor; kan ve kemik iliği yaymalarının otomatik boyanmasını sağlayan HEMA-TEK* lam boyama cihazı ile birlikte kullanım için geliştirilmiştir. Kit boyama çözeltisi, tampon ve yıkama çözeltilerinden oluşur.

(* Siemens Healthcare Diagnostic A.Ş.nin tescilli malıdır.)

Katalog No	Ürün Adı	Kullanım Şekli	Kapasite	Ambalaj
M115213	Auto-Hemacolor™ Staining set for staining blood smears with the HEMA-TEK Slide Stainer	Kit içinde; 200 mL Boyama çözeltisi, 480 mL pH 7,0 Tampon çözeltisi, 950 mL pH 7,0 Yıkama çözeltisi bulunur.	500-700 test	1set

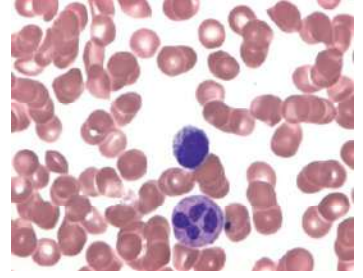


Sitokimyasal Reaktifler- HEMATOGNOST Fe®

Hücrelerde ve dokularda Prusya mavisi yöntemi kullanılarak serbest iyonik demir tayinine

Katalog No	Ürün Adı	Kullanım Şekli	Kapasite	Ambalaj
M112084	HEMATOGNOST Fe™ staining kit	Hücrelerde ve dokularda Prusya mavisi yöntemi kullanılarak serbest iyonik demir tayini Kit içinde; 250 mL Potasyum hekzasiyanoferrat(II) çözeltisi, 250 mL Hidroklorik asit, 2 x 250 mL Nükleer fast red bulunur.	16 lam x 6-8 set	1 set (4 x 250 mL)

Hematoloji için Diğer Boyama Çözeltileri



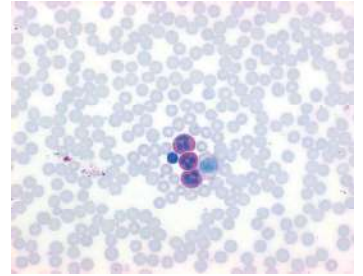
Leishman's eosin methylene blue

Katalog No	Ürün Adı	Kullanım Şekli	Kapasite	Ambalaj
M105387	Leishman's eosin methylene blue solution modified		250 test	500 mL
M109204	Giemsa's azur eosin methylene blue solution	Kanda ayırıcı boyama	3500-5000 test / 500 mL	100 mL, 500 mL, 1 L, 2.5 L
M101424	May-Grünwald's eosine-methylene blue solution modified		1500 test / 500 mL	
M101383	Wright's eosin methylene blue solution		1000 test / 500 mL	
M101384	Brilliant cresyl blue solution	Retikulosit ve trikomonad boyaması	1000 test	100 mL
M109277	Türk's solution	Lökosit sayımı	10 test	

Sitokimyasal Reaktifler- LEUCOGNOST™

LEUCOGNOST™ lösemi tespit kiti, gerekli tüm reaktifleri ve takip edilmesi kolay boyama talimatlarını içerir.

LEUCOGNOST™ lösemi tespit kiti detaylı lösemi tanımlama imkanı bulunmayan, küçük kapasiteli laboratuvarlarda da kullanılarak lösemi ön tanısına imkan sağlar.



Katalog No	Ürün Adı	Kullanım Şekli	Kapasite	Ambalaj
M116301	LEUCOGNOST™ EST Detection of the alpha naphthyl acetate esterase reaction in leukocytes	Lökositlerde alfa naftil asetat esterase tayini	16 lam x 12 set	1 set
M116302	LEUCOGNOST™ PAS Detection of the Periodic Acid Schiff reaction in leukocytes	Lökositlerde periyodik asit schiff reaksiyonu tayini		
M116303	LEUCOGNOST™ POX Detection of the peroxidase reaction in leukocytes	Lökositlerde peroksidaz reaksiyonu tayini		
M117198	LEUCOGNOST™ NASDCL new Detection of naphthol AS-D chloroacetate esterase in granulocytes	Lökositlerde naftol AS-D kloroasetat esterase reaksiyonu tayini		
M112327	LEUCOGNOST™ Fixing Mixture Fixing reagent for enzyme cytochemistry	LEUCOGNOST® Kitler için sabitleme reaktifi		500 mL

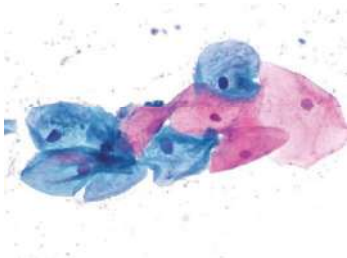
Neo Ürünleri



Neo-Clear™ ve Neo-Mount™

Neo-ürünler, çevre ile ilgili otoritelerin gittikçe sıkılaştıran düzenlemelerinin yanı sıra laboratuvarlar için artmış güvenlik kriterlerini sağlama amacıyla geliştirilmiştir. Neo-ürünler tıbbi laboratuvarlarda kullanıma yönelik kullanıcı ve çevre dostudur. Bu ürünler; fiksatifler ve çözücüler gibi klasik laboratuvar ürünlerinin toksik, çevreye zarar veren ve istenmeyen özellikleri minimize etmek üzere tasarlanmıştır. Bununla birlikte, Neo ürünler geleneksel ürünlerle aynı şekilde ve aynı tüketim miktarında kullanılmaktadır. Rutin kullanıma uygun olup elde edilen sonuçları geleneksel ürünlerin sonuçlarıyla paraleldir.

Katalog No	Ürün Adı	Kullanım Şekli	Ambalaj
M109843	Neo-Clear™ Xylene substitute for histoprocessing, deparaffinization, and clearing	Ksilen yerine, histolojik uygulamalarda parafinizasyon ve dehidrasyon işlemleri için kullanılmaktadır.	5L/25L
M109016	Neo-Mount™ Anhydrous mounting medium. Miscible with Neo-Clear™	Neo-Clear™ dan sonra kapama balsamı olarak kullanılmaktadır.	100mL/500mL



Neo-Cytocolor™ Kiti

Neo-Cytocolor™ hızlı boyama kiti ile, ayrıca hormonal durum ve bakteri durumu hakkında eksiksiz bilgi sağlanabilir. Neo-Cytocolor™ hızlı boyama kitinin birincil yararı; Neo-Clear™ ksilen

Katalog No	Ürün Adı	Kullanım Şekli	Kapasite	Ambalaj
M101971	Neo-Cytocolor™ Quick Staining Kit - for cytological samples	Kit içinde; 500 mL Modifiye hematoksilin çözeltisi, 500 mL Modifiye polikrom çözeltisi, 3 x 500 mL 2- propanol GR, 500 mL Neo-Clear™ bulunur.	1000 test	1set (6 x 500 mL)

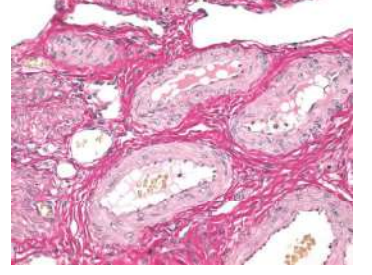
Histoloji için Boyama Çözeltileri

Katalog No	Ürün Adı	Kullanım Şekli	Kapasite	Ambalaj
M101647	Alcian blue solution	Asidik mukosubstans boyaması	2000-3000 test/ 500 mL	500 mL
M102924	DAB-buffer tablets Peroxidase chromogen for immuno-histochemistry (IHC)	Kuru örnekler	50 test	50 tablet
M109844	Eosin Y-solution 0.5% aqueous	H&E Karşıt boyama	1000-1250 test/ 500 mL	1 L, 2.5 L
M102439	Eosin Y-solution 0.5% alcoholic		750 test/ 500 mL	500 mL, 2.5 L
M109204	Giemsa's azur eosin methylene blue solution	Kemik iliği ve lenf nodül dokusu boyama	3500-5000 test/ 500 mL	100 mL 500 mL 2.5 L
M105174	Hematoxylin solution, Gill III	Çekirdek boyama	1500-2500 test/ 500 mL	500 mL, 2.5 L
M109249	Mayer's hemalum solution			
M109033	Schiff's reagent	PAS boyaması, polisakkarit saptaması	2500-3000 test/ 500 mL	

Weigert's Iron Hematoxylin Kit

Hücre çekirdeği boyamasına uygun kullanıma hazır bir histolojik kittir. Ayrıca ürün portföyümüzde bulunan Elastica van Gieson (M115974) boya kiti ile elastik liflerin, Masson-Goldner (M100485) boya kiti ile de bağ dokuların boyanmasına olanak sağlar.

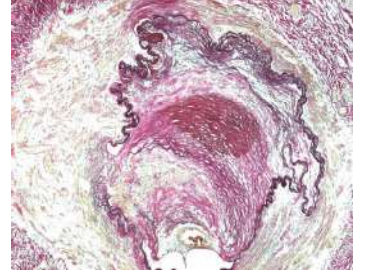
Katalog No	Ürün Adı	Kullanım Şekli	Kapasite	Ambalaj
M115973	Weigert's Iron Hematoxylin Kit	Kit içinde; 500 mL Weigert A çözeltisi, 500 mL Weigert B çözeltisi bulunur.	400-500 test	1set (2 x 500 mL)



Elastica Van Gieson Boyama Kiti

Doku kesitlerindeki elastik liflerin gösterilmesine olanak sağlayan kullanıma hazır bir histolojik kittir.

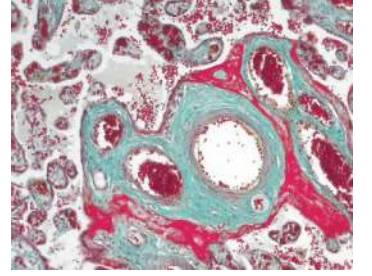
Katalog No	Ürün Adı	Kullanım Şekli	Kapasite	Ambalaj
M115974	Elastica Van Gieson Boyama Kiti	Kit içinde; 500 mL Weigert A çözeltisi, 500 mL Weigert B çözeltisi, 500 mL Weigert'e göre Elastin çözeltisi, 500 mL Pikrofuksin çözeltisi bulunur.	400-500 test	1set (4 x 500 mL)



Masson-Goldner Boyama Kiti

Trikromatik boyama ile bağ doku görüntülenmesine olanak sağlayan kullanıma hazır bir histolojik kittir. Hücre çekirdeğinin boyanması için Weigert's Iron Hematoxylin (M115973) boya kiti ile birlikte kullanılması gerekmektedir.

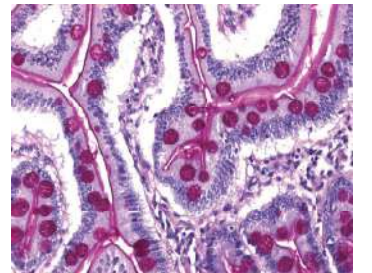
Katalog No	Ürün Adı	Kullanım Şekli	Kapasite	Ambalaj
M100485	Masson-Goldner Boyama Kiti	Kit içinde; 500 mL Azofiloksin çözeltisi, 500 mL Tungstosforik asit oranj G çözeltisi, 500 mL Açık yeşil SF çözeltisi, 500 mL %10 Asetik asit çözeltisi bulunur.	400-500 test	1set (4 x 500 mL)

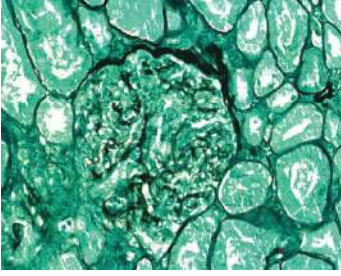


PAS Boyama Kiti

Aldehit ve muko-polisakaritlerin görüntülenmesine olanak sağlayan kullanıma hazır bir histolojik kittir.

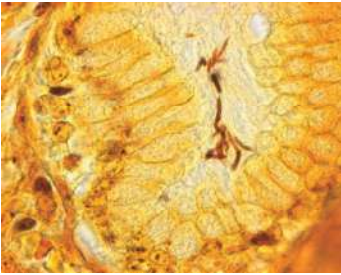
Katalog No	Ürün Adı	Kullanım Şekli	Kapasite	Ambalaj
M101646	PAS Boyama Kiti	Kit içinde; 500 mL Periyodik asit çözeltisi, 500 mL Schiff reaktifi bulunur.	2500-3000 test	1set (2 x 500 mL)



Methenamine Silver Plating Kit acc. to Gomori

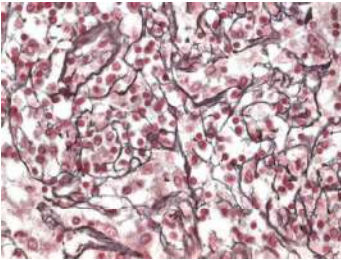
Histolojik dokuda bazal membranların, bakteriler ve mantarların görüntülenmesine olanak sağlayan kullanıma hazır bir histolojik kittir.

Katalog No	Ürün Adı	Kullanım Şekli	Kapasite	Ambalaj
M100820	Methenamine Silver Plating Kit acc. to Gomori	Kit içinde; 100 mL Periyodik asit çözeltisi, 3 x 100 mL Gümüş nitrat çözeltisi, 10 Adet Metenamin borat tableti, 100 mL Altın klorür çözeltisi, 100 mL Sodyum tiyosülfat çözeltisi, 100 mL Açık yeşil SF çözeltisi bulunur.	50 test	1set

Warthin-Starry Silver Plating Kit Modified

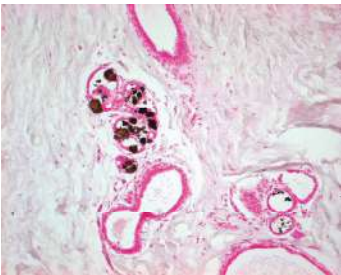
Parafin kesitlerinde Helicobacter pylorii ve Sipiroket tayinine olanak sağlayan kullanıma hazır bir histolojik kittir.

Katalog No	Ürün Adı	Kullanım Şekli	Kapasite	Ambalaj
M102414	Warthin-Starry Silver Plating Kit Modified	Kit içinde; 500 mL %6 Gümüş nitrat çözeltisi, 2 x 14 g Hidrokinon karışımı, 130 g Jelatin toz, 60 mL %1.2 Asetik asit çözeltisi, 1 Adet kırmızı dozaj kaşığı, 1 Adet turuncu renkli mikro kaşık, 1 Adet pipet bulunur.	500 test	1set

Reticulin Silver Plating Kit acc. to Gordon&Sweets

Parafin kesitlerinde retikuler liflerin tayinine olanak sağlayan kullanıma hazır bir histolojik kittir.

Katalog No	Ürün Adı	Kullanım Şekli	Kapasite	Ambalaj
M100251	Reticulin Silver Plating Kit acc. to Gordon&Sweets	Kit içinde; 16 mL Potasyum-permanganat çözeltisi, 16 mL Sülfürik asit çözeltisi, 30 mL Okzalik asit çözeltisi, 30 mL Amonyum demir (III) sülfat çözeltisi, 30 mL Amonyaklı gümüş nitrat çözeltisi, 30 mL Formaldehit çözeltisi, 30 mL Sodyum tiyosülfat çözeltisi bulunur.	110 test	1set

Silver Plating Kit acc. To Von Kossa

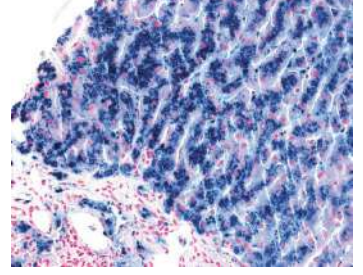
Parafin kesitlerinde kalsiyum birikiminin tespitine olanak sağlayan kullanıma hazır bir histolojik kittir.

Katalog No	Ürün Adı	Kullanım Şekli	Kapasite	Ambalaj
M100362	Silver Plating Kit acc. To Von Kossa	Kit içinde; 100 mL Gümüş nitrat çözeltisi, 100 mL Sodyum tiyosülfat çözeltisi bulunur.	300 test	1set

HEMATOGNOST Fe® Staining Kit

Hücrelerde ve dokularda Prusya mavisi yöntemi kullanılarak serbest iyonik demir tayinine olanak sağlayan kullanıma hazır bir histolojik kittir.

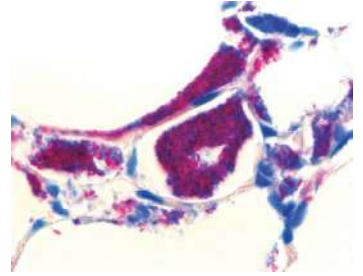
Katalog No	Ürün Adı	Kullanım Şekli	Kapasite	Ambalaj
M112084	HEMATOGNOST Fe® staining kit	Kit içinde; 250 mL Potasyum heksasiyanoferrat(II) çözeltisi, 250 mL Hidroklorik asit, 2 x 250 mL Nükleer fast red bulunur.	16 lam x 6-8 set	1 set (4 x 250 mL)



Tb-color Modified

Soğuk boyama yöntemi ile aside dirençli bakterilerin tayinine olanak sağlayan kullanıma hazır bir kittir. Aside dirençli bakteriler kırmızı renk, arka plan yeşil renktedir.

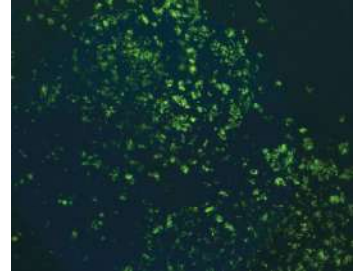
Katalog No	Ürün Adı	Kullanım Şekli	Kapasite	Ambalaj
M116450	Tb-color staining kit (cold staining)	Kit içinde; 500 mL Sputofluor®, 500 mL Karbol fuksin çözeltisi, 500 mL Hidroklorik asit alkol, 500 mL Malaşit yeşili çözeltisi bulunur.	250 test	1 set (4 x 500 mL)



Tb-fluor

Mikobakterilerin floresan tespitine olanak sağlayan kullanıma hazır bir histolojik kittir.

Katalog No	Ürün Adı	Kullanım Şekli	Kapasite	Ambalaj
M109093	TB-fluor Staining kit	Kit içinde; 500 mL Auramine-rhodamine çözeltisi, 3 x 500 mL Dekolorizasyon çözeltisi, 2 x 500 mL Karşit boyama çözeltisi (KMnO4) bulunur.	300 test	1 set (6 x 500 mL)



Tb-fluor phenol-free

Mikobakterilerin floresan tespitine olanak sağlayan kullanıma hazır bir histolojik kittir. Aside dirençli bakteriler kırmızı veya sarı-yeşil renk, arka plan siyah renktedir.

Katalog No	Ürün Adı	Kullanım Şekli	Kapasite	Ambalaj
M101597	TB-Fluor phenol-free Staining kit	Kit içinde; 200 mL Fenolsüz auramin-rodamin boyama çözeltisi, 2 x 200 mL Dekolorizasyon çözeltisi, 200 mL Karşit boyama çözeltisi (KMnO4) bulunur.	60-65 test	1 set (4 x 200 mL)

